

Vård- och omsorgsnämndens arbetsutskott
Åsa EngbergTill Vård- och omsorgsnämndens arbetsutskotts
ledamöter
Till ersättare för kännedom**Vård- och omsorgsnämndens arbetsutskott****Tid:** Onsdag den 14 november 2018, kl. 13:00**Plats:** Sammanträdesrummet våning 2, Marnäsliden

Ärenden	Dnr
1 Upprop	
2 Val av justerare	
3 Anmälan om extra ärenden	
4 Enskilda ärenden	
5 Budget uppföljning för oktober	
6 Kompetensutvecklingsplan 2019	2018/238
7 Sjukfrånvaron 2018	2018/59
8 LSS- statistik 2018	2018/292
9 Vård- och omsorgsnämndens rapport angående antal beslut om bistånd som inte har verkställts	2018/1
10 Information från förvaltningen	
11 Information från ordföranden	
12 Delegationer, redovisas på nämnd	
13 Meddelande, redovisas på nämnd	

Åsa Bergkvist
ordförandeÅsa Engberg
nämndsekreterareVid förhinder meddela mig på telefon 0240-86685 eller maila på
asa.engberg@ludvika.se



Vård- och omsorgsförvaltningen
Åsa Engberg, 0240-866 85
asa.engberg@ludvika.se

Upprop



Vård- och omsorgsförvaltningen
Åsa Engberg, 0240-866 85/ 76685

Val av justerare



Anmälan om extra ärenden

Vård- och omsorgsförvaltningen
Åsa Engberg, 0240-866 85/ 76685

Muntligt ärende

Kompetensutvecklingsplan 2019 för vård- och omsorgsförvaltningen

Förvaltningens förslag till beslut

1. Vård – och omsorgsnämnden beslutar att godkänna kompetensutvecklingsplanen för 2019.

Beskrivning av ärendet

Kompetensutvecklingsplanen, se bilaga, är en förutsättning för att kvaliteten i verksamheterna systematiskt och fortlöpande ska kunna utvecklas och säkras. Vissa kompetensutvecklingar är ett krav från myndigheter såsom till exempel livsmedelshygien, förflyttningskunskap och brandutbildning.

Utöver årligt återkommande utbildningar riktas kompetensutvecklingsplanen till områden/yrkesgrupper där kompetensen behöver stärkas.

De utbildningar som kostnadsberäknats uppgår till ca 435 tkr.

Personalkostnader, för de som beräknas gå utbildningarna, samt övriga omkostnader vid utbildningstillfällena beräknas uppgå till ca 4,1 mnkr.

I beräkningen ingår inte kostnader för vikarier.

Ytterligare kostnader tillkommer även för kortare kurser och föreläsningar som ledningsgruppen beviljar vid varje enskilt tillfälle.

Margareta Karlsson
Förvaltningschef

Ann-Cristin Pedersen
Handläggare

Bilagor

Kompetensutvecklingsplan 2019

Kompetensutvecklingsplan 2019 kommunövergripande
Diariennr: VON 2018/238

Utbildning	Deltagare	Antal deltagare	Beräknad utbildningskostn	Beräknad Personalkostnad	Ansvarig
Arbetsledarutbildning, 4 dagar	Arbetsledare		Kommunstyrelsens förvaltning		Kommunstyrelsens förvaltning
Brand och säkerhet grund, 1 dag (SAK)	Brand och säkerhetsombud	60	Kommunstyrelsens förvaltning	120000	Cecilia Vestergaard
Brandutbildning + HLR, 4 tim (SAK)	Personal inom vård- och omsorgsförvaltningen	300	Kommunstyrelsens förvaltning	300000	Ann-Cristin Pedersen
Grundläggande brandutbildning, 4 tim (SAK)	Nyanställd personal inom vård- och omsorgsförvaltningen	60	Kommunstyrelsens förvaltning	60000	Ann-Cristin Pedersen
Friskvård 1-2 dagar	Hälsoinspiratör	25	Kommunstyrelsens förvaltning	100 000 kr	Kommunstyrelsens förvaltning
Systematiskt säkerhetsarbete (SSA), 1 dag vartannat år	Arbetsledare		Kommunstyrelsens förvaltning		Cecilia Vestergaard
Summa beräknad Utbildningskostnad + personalkostnad				580 000 kr	

Kompetensutvecklingsplan 2019 Förvaltningsövergripande
Diariennr: VON 2018/238

Utbildning	Deltagare	Antal deltagare	Beräknad utbildningskostnad	Beräknad Personalkostnad	Ansvarig
Anhörigombud nya, 1/2 dag * 2 tillfällen.	Nya Anhörigombud	5		10000	Torild Ibsen/ Lotta Daun Mässing
Anhörigombud fortbildning, 1/2 dag * 2 tillfällen (kombinerad nätverk och utbildning)	Anhörigombud	30		60000	Torild Ibsen/ Lotta Daun Mässing
Bilombud, 1/2 dag	Bilombud	15		15000	Åsa Engberg
Trafiksäkerhetsutbildning, 1/2 dag	personal som anv bil i yrket	50	70000	50000	Ann-Cristin Pedersen
BPSD, 1/2 dag	BPSD-ansvarig	6		6000	Cecilia Lantz/ Maj-Britt Bertholdsson
Delegeringsutbildning HSL, 1/2 dag	Ssk/dsk grupp	5		5000	Maj- Britt Bertholdsson
Föreläsning bemötande, 1/2 dag	LSS/Psykiatri	300	30 000	300000	Ann-Cristin Pedersen
Förflyttningskunskap, 1/2 dag	Ryggombud	60	Företagshälso vården	60 000	Ann-Cristin Pedersen
Förflyttningskunskap, 1/2 dag	Omvårdnadspersonal/köken	300	Företagshälso vården	300 000	Ann-Cristin Pedersen
Hjälpmedel, 1/2 dag *2 tillfällen	Hjälpmedelsombud	16		32000	Eva Krifors
HLR-utbildning, 1/2 dag	Barnskötare	30	30 000	30000	Ann-Cristin Pedersen
Hot och våld, Lågaaffektivt bemötande och mjukt självskydd, 1 dag	LSS/Psykiatri/ Äldreomsorgen	150	160000	300000	Ann-Cristin Pedersen
Hygienutbildning, 1/2 dag*2 tillfällen	Hygienombud	40		80 000	Maj-Britt Bertholdsson
Inkontinensutbildning, 1/2 dag	Inkontinensombud	50		50 000	Maj-Britt Bertholdsson
Kognitiv beteende utbildning	LSS/Psykiatri		25000	65 000	Lina Ekdahl Holmström

Livsmedelshygien, HACCP, 1/2 dag Köksekonomi, 1/2 dag	Personal som arbetar i kök	90	36 000	180000	Kostorganisationen
Måltidsutbildning, 1/2 dag Mat och måltider vid demens	Måltids- och munvårdsombud	30	10000	30000	Kostorganisationen
Munvårdsutbildning, 3 tim (Folktandvården)	Nyanställda	20		15000	Ann-Cristin Pedersen
Näringslära inriktning för barn, 1 dag	Personal som arbetar i kök	65	7000	130000	Fredrik Olsson
Näringslära inriktning för äldre, 1 dag	Personal som arbetar i kök	30	7000	60000	Fredrik Olsson
Fine dining inälvsmat paté och pastejer, 1 dag	Personal som arbetar i kök	20	20 000	40000	Fredrik Olsson
Specialkost och konsistensanpassning och HACCP 1/2 dag	Vikarier som arbetar i kök	25		25000	Fredrik Olsson
Palliativ vård 1/2 dag	Omvårdnadspersonal i särskilt boende	120		120000	Maj-Britt Bertholdsson
Senior Alert 1/2 dag	Baspersonal	70		70000	Maj-Britt Bertholdsson
Utbildning för rehabombud 1/2 dag * 2 tillfällen	Rehabombud	46	0	92000	Eva Krifors
Utbildningar ICF (utifrån projektets utbildningsplaner)	Enhetschefer, leg. Personal, Omvårdnadspersonal, Biståndshandläggare	1000		1000000	Cecilia Vestergaard/ Lotta Daun Mässing
Vardagsrehabilitering för hemtjänsten, 1/2 dag	Personal inom hemtjänsten	300	0	300000	Cecilia Lantz/Eva Krifors
VISAM verksamhetsstöd för sjuksköterskor 1 dag	Sjuksköterskor	40		80000	Cecilia Lantz/ Maj-Britt Bertholdsson
Vård- och stödsamordnare 1/2 dag*2 tillfällen		7	40000	14000	Lina Ekdahl Holmström

Summa beräknad utbildningskostnad och personalkostnad

435 000

3 519 000

Beräknad total utbildningskostnad 2019:

435 000

Beräknad total personalkostnad 2019:

580 000 + 3 519 000=4 099 000

Vård- och omsorgsförvaltningen

Vård- och omsorgsnämnden

Månadsrapport för augusti 2018 om sjukfrånvaron för vård- och omsorgsförvaltningen

Förvaltningens förslag till beslut

1. Vård- och omsorgsnämnden noterar redovisningen av sjukfrånvaron för september 2018.

Beskrivning av ärendet

Redovisning av sjukfrånvaron för personal på vård- och omsorgsförvaltningen. Sjukfrånvaron är redovisad genom procent av sjukfrånvarotimmar av arbetad tid.

Sjukfrånvaron redovisas från personalsystemet efter avslutad månad. Redovisningen jämför med sjukfrånvaron motsvarande månad föregående år.

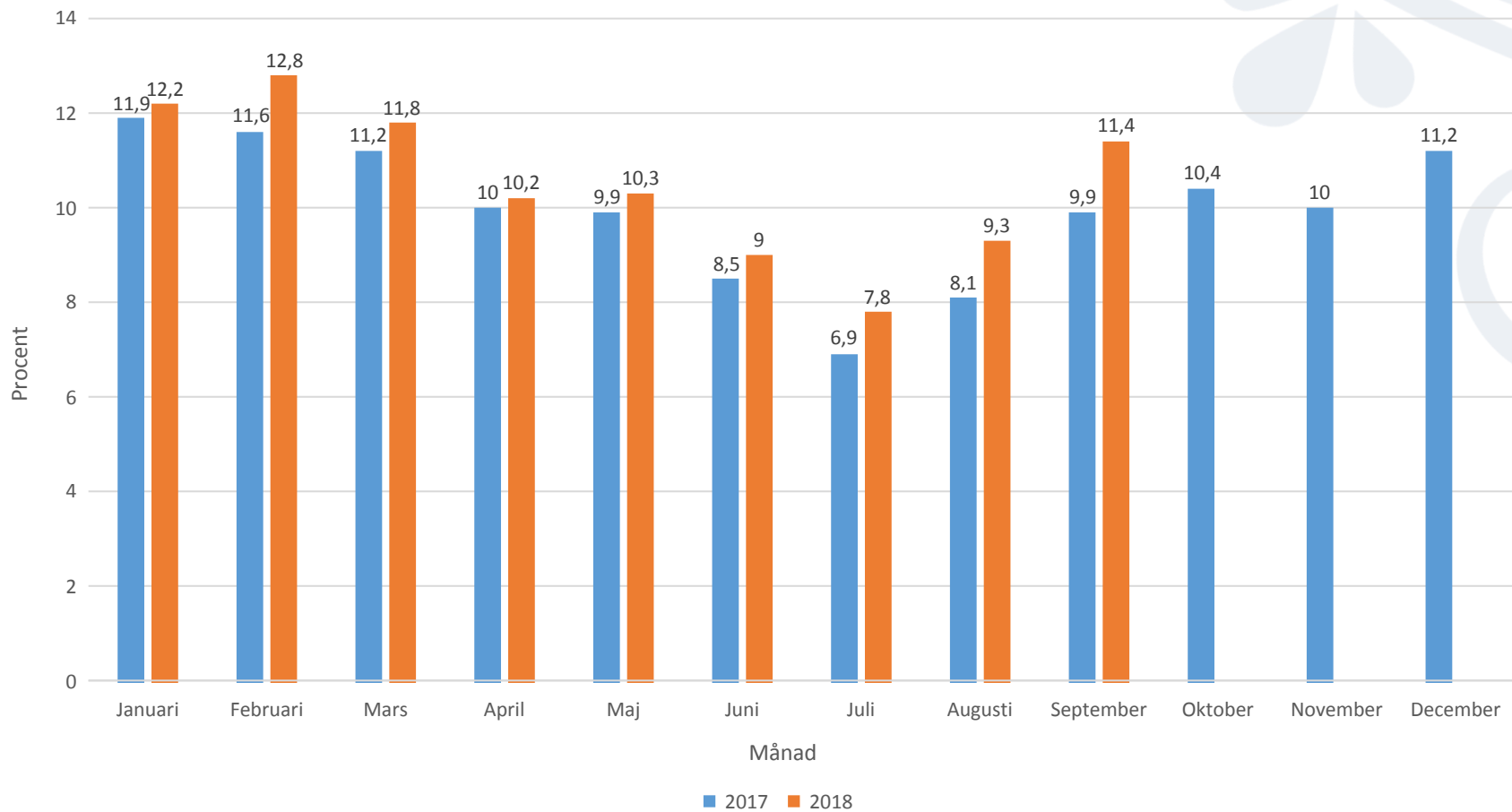
Margareta Karlsson
Förvaltningschef

Bilagor

1. Diagram för sjukfrånvaron

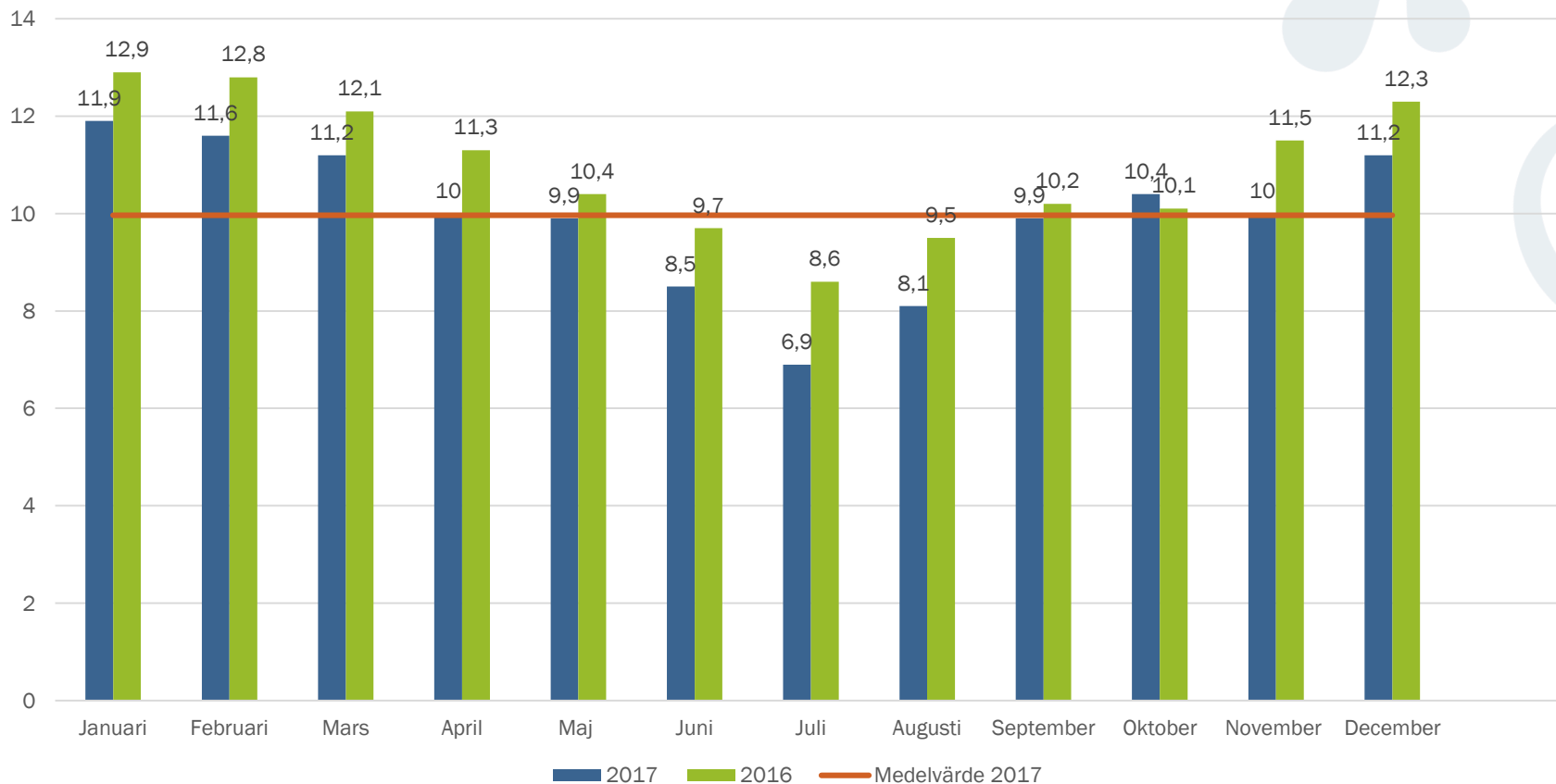
Beslut skickas till
Akt

Sjukfrånvaro VoO 2017 - 2018



Vård- och omsorgsförvaltningen

Sjukfrånvaro 2016 -2017 VoO





Vård- och omsorgsnämnden

LSS-statistik

Förvaltningens förslag till beslut

1. Vård- och omsorgsnämnden tar del av och godkänner förvaltningens rapport om aktuell LSS-statistik.

Beskrivning av ärendet

Den 1 oktober 2018 ger Vård- och omsorgsnämnden LSS-insatser till 197 personer, tillsammans är de beviljade 285 LSS-insatser.

Antalet personer som är beviljade personlig assistans enligt socialförsäkringsbalken, SFB och som vård- och omsorgsnämnden är assistansanordnare för uppgår till 15 personer. Därutöver har ytterligare 33 personer i kommunen beviljad personlig assistans enligt SFB, men har en annan assistansanordnare än kommunen.

Margareta Karlsson
Förvaltningschef

Cathrine Flodström Backlund
Verksamhetsutvecklare

Bilagor

Bilaga 1 – sammanställning av statistik, antalet beviljade beslut per beviljad insats vartannat år mellan åren 2003-2018.

Bilaga2 – sammanställning av statistik, antalet personer med beviljade LSS-beslut, vartannat år mellan åren 2003-2018.

Antalet beslut per beviljad insats	2003	2005	2007	2009	2011	2013	2015	2017	2018
9.2 Personlig assistans			5	8	13	17	24	25	23
9.3 Ledsagarservice	12	16	13	12	11	10	12	10	9
9.4 Kontaktperson	51	64	64	60	61	57	66	62	54
9.5 Avlösarservice	10	10	4	2	2	2	1	2	7
9.6 Korttidsvistelse	24	22	11	15	13	9	13	14	18
9.7 Korttidstillsyn	12	13	12	11	12	7	6	7	5
9.8 Boende barn/ungdom	7	10	7	11	10	14	10	6	7
9.9 Bostad för vuxna	42	44	47	45	42	42	50	50	51
9.10 Daglig verksamhet	69	67	74	74	77	91	101	107	111
TOTALT	261	286	237	238	241	267	283	283	285

Antalet personer med beviljade LSS-beslut	2003	2005		2009	2011	2013	2015	2017	2018
Personkrets 1	98	108		112	111	125	146	155	164
Personkrets 2	11	12		13	16	19	16	16	15
Personkrets 3	39	45		23	21	15	20	23	18
TOTALT	148	165		148	148	159	182	194	197

Personkrets 1 - Personer med utvecklingsstörning, autism eller autismliknande tillstånd.

Personkrets 2 - Personer med betydande och bestående begåvningsmässiga funktionshinder efter hjärnskada i vuxen ålder orsakad av yttre våld eller kroppslig sjukdom.

Personkrets 3 - Personer med andra varaktiga fysiska eller psykiska funktionshinder som uppenbart inte beror på normalt åldrande, som är stora och förorsakar betydande svårigheter i den dagliga livsföringen och därför ger ett omfattande behov av stöd och service.

Gemensam verksamhet
Cathrine Flodström Backlund,
cathrine.flodstrom@ludvika.se

Vård- och omsorgsnämnden

Vård- och omsorgsnämndens rapport angående antal beslut om bistånd som inte har verkställts till och med 31 oktober 2018

Förvaltningens förslag till beslut

1. Vård- och omsorgsnämnden tar del av och godkänner förvaltningens rapport och översänder rapporten till kommunfullmäktige för kännedom.

Beskrivning av ärendet

Sedan den 1 juli 2006 gäller bestämmelser i socialtjänstlagen och lagen om stöd och service, LSS, vilket syftar till att stärka rättssäkerheten för den enskilda som beviljats bistånd. Bestämmelserna avser:

- Rapporteringsskyldighet när en kommun inte verkställer sitt eget gynnande beslut om bistånd till Inspektionen för vård och omsorg, IVO.
- Särskild avgift (sanktionsavgift) när en kommun inte verkställer sitt eget gynnande beslut inom skälig tid (3 månader).
- Utökade möjligheter för kommunala revisorer att granska ärenden som rör myndighetsutövning mot enskild, när det gäller hur vård- och omsorgsnämnden verkställer sina egna gynnande beslut.
- Ansvarig nämnd och kommunfullmäktige ska underrättas om antal gynnande beslut som inte verkställs inom skälig tid.

Varje kvartal rapporterar vård- och omsorgsförvaltningen till IVO vilka gynnande beslut som inte verkställts inom skälig tid.

Varje månad lämnas statistikrapport till vård- och omsorgsnämnden och kommunfullmäktige över hur många gynnande beslut som inte har verkställts inom tre månader.

Statistikrapporten beskriver vilken typ av bistånd som besluten gäller, antal beslut som inte verkställts inom tre månader samt hur lång tid det har gått från dagen för respektive beslut.

Rapporteringen sker en gång varje månad och upprepas till dess att beslutet är verkställt. Ett beslut är verkställt när den enskilde tillhandahålls den beviljade insatsen.

Denna rapport avser de uppgifter som fanns tillgängliga den 31 oktober 2018.

Statistikrapport den 31 oktober 2018

Antal beslut som inte har verkställts inom tre månader. Andel kvinnor respektive män och antal av dessa som tackat nej till erbjudande.

Antal beslut	Varav kvinnor	Varav män	Antal som tackat nej till erbjudande
2	1	1	2

Vilken typ av bistånd som inte verkställts inom tre månader.

Beslut om	Antal
Äldreboende – lägenhet	2

Antal dagar från dagen för respektive beslut till rapporteringstillfälle samt orsak till beslut som inte verkställts.

Beslut om	Besluts-datum	Antal dagar	Kvinna eller man	Tackat nej till erbjuden plats (1) Resursbrist (2) Annat (3)
Äldreboende – lägenhet	2018-06-28	125	K	1
Äldreboende – lägenhet	2018-06-28	125	M	1

Margareta Karlsson
Förvaltningschef

Cathrine Flodström Backlund
Verksamhetsutvecklare

Beslut skickas till
Kommunfullmäktige

Information från förvaltningen



Information från nämndens ordförande